



# CURES

Comité de Usuarios de la RES

9ª Jornada de Usuarios de la RES  
23 Septiembre 2015, Barcelona

# CURES: Fundación y Normativa



El Comité de Usuarios de la RES (CURES) se fundó en febrero de 2010 para garantizar la representación de los usuarios de la RES debido a su relevancia como infraestructura nacional técnico-científica.



El Comité de Usuarios de la RES (CURES) estableció sus normas de funcionamiento en 2010 y las actualizó en 2015 para modificar:

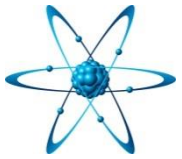
- Presidente y vicepresidente del CURES mantendrán su cargo durante un año. El vicepresidente reemplazará al presidente.

Normativa accesible en <http://www.bsc.es/res>

# CURES: Elección y duración de membresía

- Propuesta de candidatos por parte del Comité de Acceso de la RES.
- Candidatos expertos en diferentes áreas y distribuidos geográficamente.
- La duración de la vinculación al CURES es de 2 años.
- Renovación anual del 50% de los miembros del CURES.

# CURES: Composición



## Área de Matemáticas, Física e Ingeniería

*Fernando Martín García* (Universidad Autónoma de Madrid)

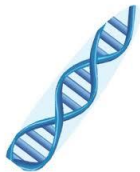
*Javier Junquera* (Universidad de Cantabria)



## Área de Química y Ciencia de los Materiales

*Rubén Pérez* (Universidad Autónoma de Madrid)

*Marcel Swart* (Universitat de Girona)



## Área de Biomedicina y Ciencias de la Vida

*Carme Rovira* (Universitat de Barcelona) – Presidenta CURES

*Antoni Planas* (Universitat Ramon Llull)



## Área de Astronomía, Espacio y Ciencias de la Tierra

*Miguel Ángel Aloy* (Universitat de València)

*Daniel Stich* (Universidad de Granada)

# CURES: Objetivos



Interactuar con los usuarios de la RES a través de la respuesta a consultas e intercambio de experiencia.



Trasmitir la opinión e inquietudes de los usuarios de la RES a la gestión de la RES.



Proporcionar consejo y sugerencias a la gestión de la RES para la mejora de sus recursos y servicios.



Promocionar el uso eficaz y eficiente de los recursos de supercomputación de la RES.

# CURES: Encuestas satisfacción



RES y CURES realizan una encuesta cada 2 años a los usuarios.



Resultados de encuestas en 2012 y 2014:

2012	2014
Participación 12%	Participación 22%
Satisfacción 50%	Satisfacción 55%
Desconocimiento del CURES 26%	Desconocimiento del CURES 13%

Propuestas:

- Mejoras para la aplicación web de solicitud de recursos.
- Reducción del tiempo de espera en cola.

...

# CURES: Contacto y consulta

Tras login en [www.bsc.es/res](http://www.bsc.es/res)

Welcome Montse González to the RES-Red Española de Supercomputación Resources Area

<a href="#">Change Password</a>	<a href="#">Modify User Details</a>	<a href="#">BSC Acceptable Use Policy</a>	<a href="#">Logout</a>
<a href="#">Support Performance Monitoring Application</a>	<a href="#">RES Users Committee (CURES)</a>		
<a href="#">Performance Reports</a>	<a href="#">PROJECTS DISSEMINATION INFORMATION</a>		

---

Next Period Applications: 2015-3 (2015, November 1st - 2016, February 29th)

The deadline for next period applications is 2015, September 15th - 11:00, CET.

# CURES: Documentos

## RES-Red Española de Supercomputación: Dissemination Information

[Change Password](#)[Modify User Details](#)[BSC Acceptable Use Policy](#)[Logout](#)[Support Performance Monitoring Application](#)[RES Area Homepage](#)[Performance Reports](#)[PROJECTS DISSEMINATION INFORMATION](#)[Documents](#)[Mailbox](#)[Contact CURES](#)

### Information and available documents related to CURES (RES Users Committee).

Please, find below the documents that CURES has published and that are of interest to all the RES Users.

Document	Size
<a href="#">CURES_presentation_in_the_III_RES_Users_Meeting.pdf</a>	27.21 KB
<a href="#">CURES_rules.pdf</a>	55.29 KB
<a href="#">Minutes_of_the_2013_CURES_meeting.pdf</a>	42.68 KB
<a href="#">Minutes_of_the_2015_CURES_meeting-1.pdf</a>	106.26 KB
<a href="#">Minutes_of_the_establishment_CURES_meeting.pdf</a>	21.6 KB
<a href="#">cures-rules-2.pdf</a>	262.2 KB



# CURES: Mailbox

## RES-Red Española de Supercomputación: Dissemination Information

[Change Password](#)[Modify User Details](#)[BSC Acceptable Use Policy](#)[Logout](#)[Support Performance Monitoring Application](#)[RES Area Homepage](#)[Performance Reports](#)[PROJECTS DISSEMINATION INFORMATION](#)[Documents](#)[Mailbox](#)[Contact CURES](#)

### **Previous messages sent by you to the CURES and answers received.**

Find below the summary of the messages you sent to the CURES and the answers you received. Just have to select a message and click on it to obtain the details of the communication.

Currently you have no messages regarding communications to or from CURES.

# CURES: Contacto

## RES-Red Española de Supercomputación: Dissemination Information

<a href="#">Change Password</a>	<a href="#">Modify User Details</a>	<a href="#">BSC Acceptable Use Policy</a>	<a href="#">Logout</a>
<a href="#">Support Performance Monitoring Application</a>		<a href="#">RES Area Homepage</a>	
<a href="#">Performance Reports</a>		<a href="#">PROJECTS DISSEMINATION INFORMATION</a>	

[Documents](#) | [Mailbox](#) | [Contact CURES](#)

### Contact CURES

Please, select some information and write your message in English or Spanish, then you will be able to send it to CURES. You will receive in your e-mail address a notification of your sending as well as a warning when it has been moderated and replied by the CURES.

Which area of expertise would you like to contact?:

Topic of the message:

Message content:

# CURES: Información sobre CURES

El formulario de petición de recursos informa sobre la existencia del CURES.

## 7.- Contact with CURES (the RES User's Committee)

? [Information About CURES](#)

a. Have you contacted the CURES during the last year?  Yes  No

b. Was the answer satisfactory and useful?  Yes  No

SAVE APPLICATION



SUBMIT APPLICATION



**Gracias por vuestra atención**



**Podéis contactar con CURES en**  
**<http://www.bsc.es/res> o <http://www.res.es>**