

CURES

(Comité de Usuarios de la Red Española de Supercomputación)



VI Jornada de Usuarios de la RES
12 de Septiembre de 2012, Málaga

Índice

1. Presentación del Comité de Usuarios de la RES
- Objetivos y composición
2. Cómo contactar con CURES a través del área de la RES
3. Resultados de la encuesta a usuarios de la RES realizada en 2012

Comité de Usuarios de la RES (CURES)

- Las grandes infraestructuras nacionales e internacionales deben tener un Comité de Usuarios
- CURES se constituyó en febrero de 2010
- CURES se presentó en la 3ª Jornada de Usuarios (Julio 2010, Octubre de 2011)
- CURES ha aprobado unos Términos de Referencia (<http://www.bsc.es/res>)
- Se ha creado una zona CURES en el área de la RES (<http://www.bsc.es/res>)

Objetivos del CURES

El CURES proporciona a la gestión de la RES la información y sugerencias necesarias para que los servicios que presta mejoren en función de las necesidades transmitidas por los usuarios.

El CURES es la voz de los usuarios.

CURES proporciona a los usuarios

UN DIÁLOGO DIRECTO CON EL ORGANISMO DE GESTIÓN DE LA RES

y a los gestores de la RES una

HERRAMIENTA PARA DETECCIÓN DE LOS PUNTOS A MEJORAR TANTO EN SERVICIO COMO EN INFRAESTRUCTURA

¿Quiénes son el CURES?

- 8 científicos (PIs of RES applications):
 - **Matemáticas, Física e Ingeniería (FI)**: J. Jiménez y F. Martín
 - **Química, Ciencia y Tecnología de los Materiales (QCTM)**:
R. Pérez y N. López
 - **Biomedicina y Ciencias de la Vida (BCV)**: C. Rovira y F. J. Luque
vicepresidenta
 - **Astronomía, Espacio y Ciencias de la Tierra (AECT)**:
J. Torra, F.J.Aloy
presidente

La mitad de los miembros se renovarán cada año.
Cada componente puede serlo un máximo de 2 años

Su interlocutor representante de la RES es: S. Girona

La Zona CURES en la web

El principal objetivo de la zona de CURES, dentro del área de la RES (<http://www.res.es> o <http://www.bsc.es/res>), es permitir al usuario de la RES contactar con el CURES para que puedan obtener asesoramiento e información respecto a cualquier duda que pueda plantearsele.

El usuario podrá:

- Consultar la documentación publicada por el CURES
- Enviar consultas/sugerencias/comentarios al CURES
- Consultar las respuestas y controlar el estado de sus consultas

CURES gestionará sugerencias generales de los usuarios.
CURES NO gestionará consultas técnicas.

Cómo acceder a la zona de CURES

Registro en el área de la RES en
<http://www.res.es> o
<http://www.bsc.es/res>



RES-Red Española de Supercomputación: Login

New User

Please, enter your username (e_mail) and your password:

Username:

Password:

Check here if you forgot your password

Submit

The [list of accepted activities for 2nd period 2011](#) was published on June, 23th. These activities started in July 1st, 2011.

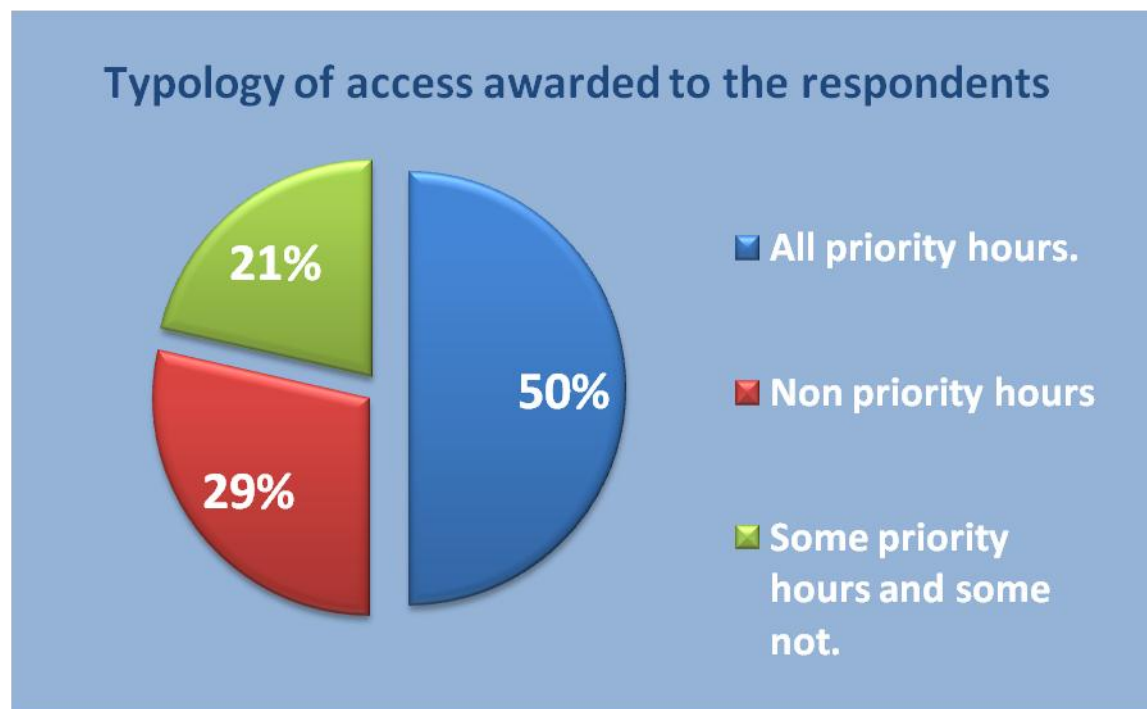
The deadline for 2011 3rd period applications is 15 September 2011 11:00, CET.

Encuesta a los usuarios en 2012

- RES ha proporcionado servicios de supercomputación durante los últimos 5 años.
- Encuesta 2012: recabar información/opiniones de la comunidad de usuarios.
- Diseño de dos cuestionarios:
 - . Propuestas aprobadas (experiencia con el conjunto de la RES)
 - . Propuestas no aceptadas (experiencia limitada al proceso de evaluación)
- Lanzamiento y participación:
 - a través de la web (Feb. 2012)
 - ~ 800 usuarios con peticiones aprobadas (115 respuestas)
 - ~ 780 solicitantes (7 respuestas)

Encuesta RES 2012: Perfil de los usuarios que respondieron

La encuesta dirigida a usuarios que tuvieron acceso a la RES fue contestada por usuarios con prioridad, sin prioridad y con una mezcla de horas asignadas con prioridad o no.

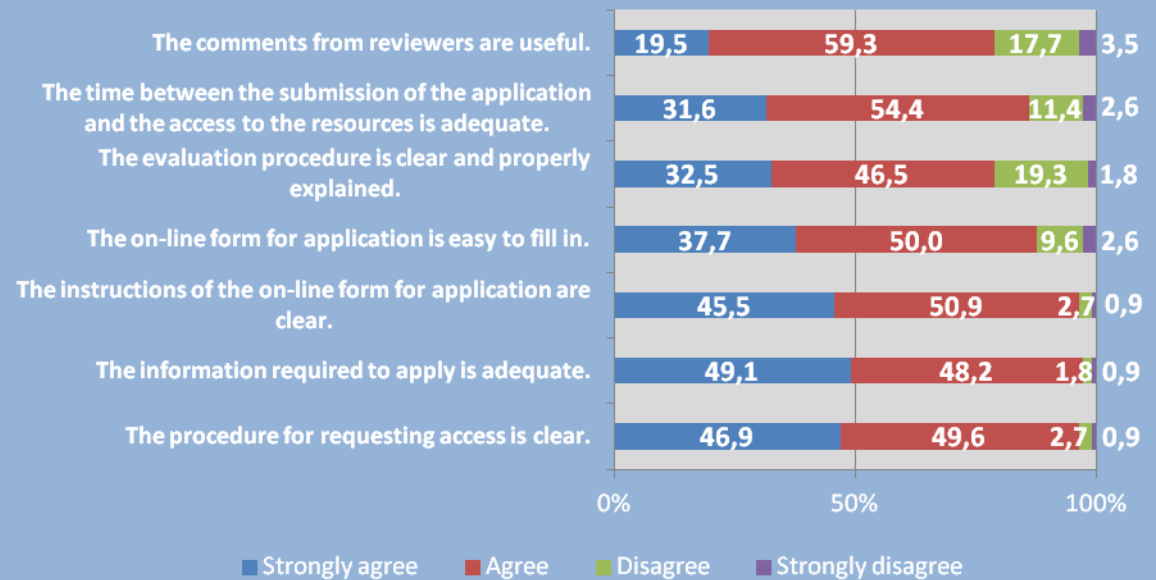


Encuesta RES 2012: Valoraciones generales

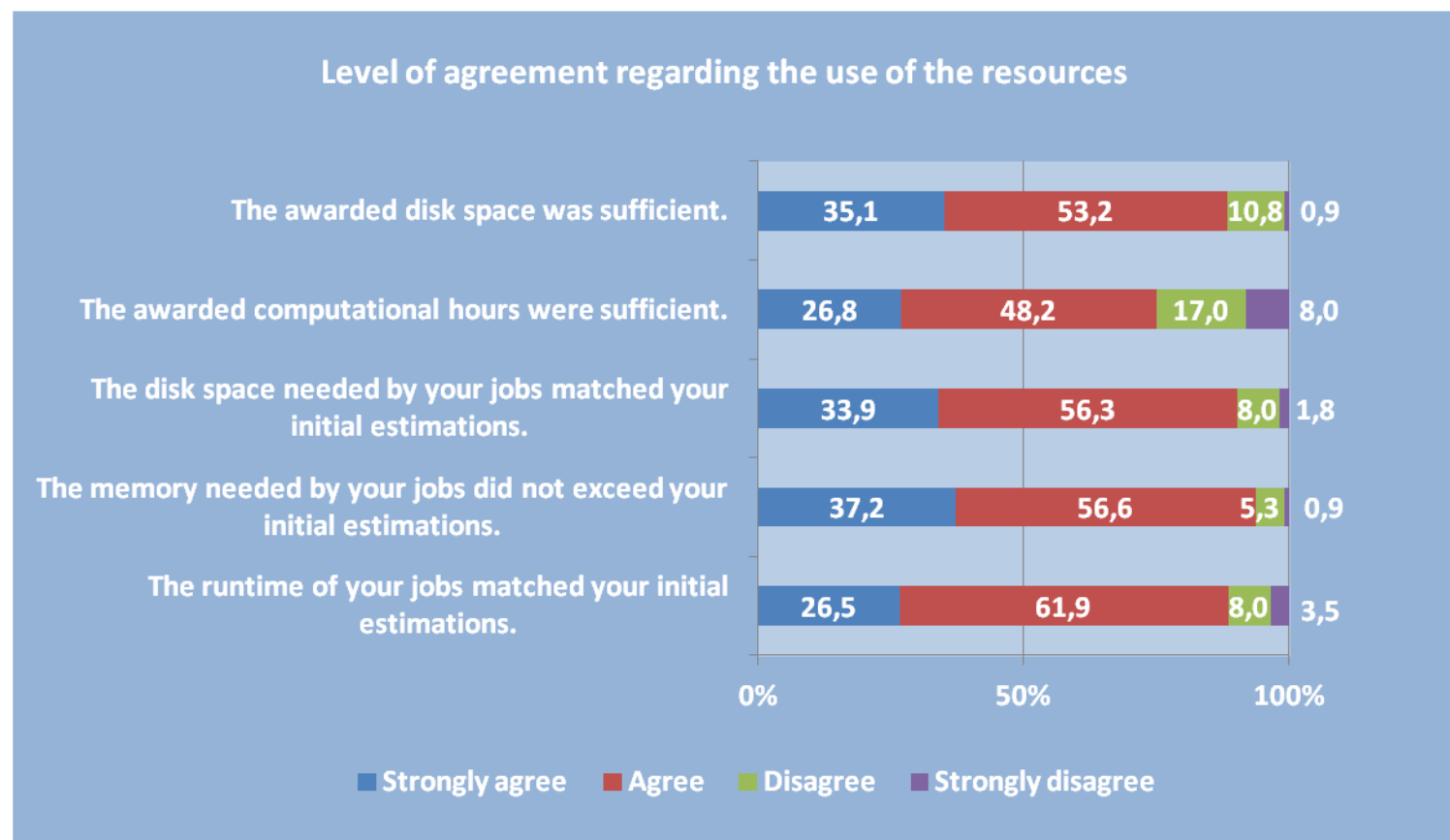
Satisfaction with the overall supercomputing service provided



Level of agreement with the request and evaluation procedure

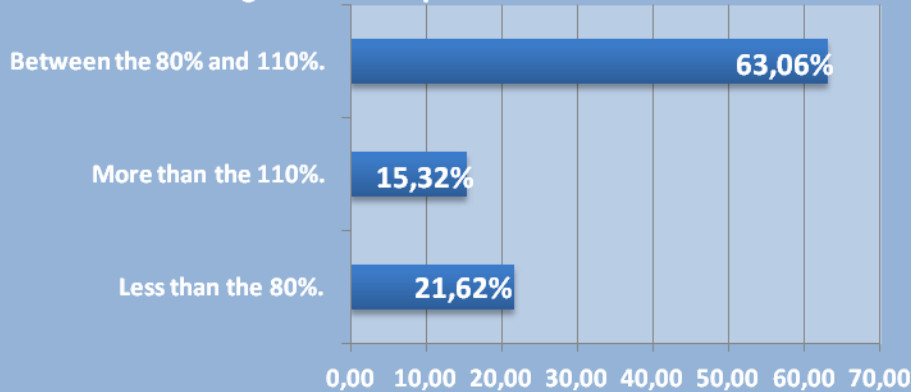


Encuesta RES 2012: Uso de los recursos (I)

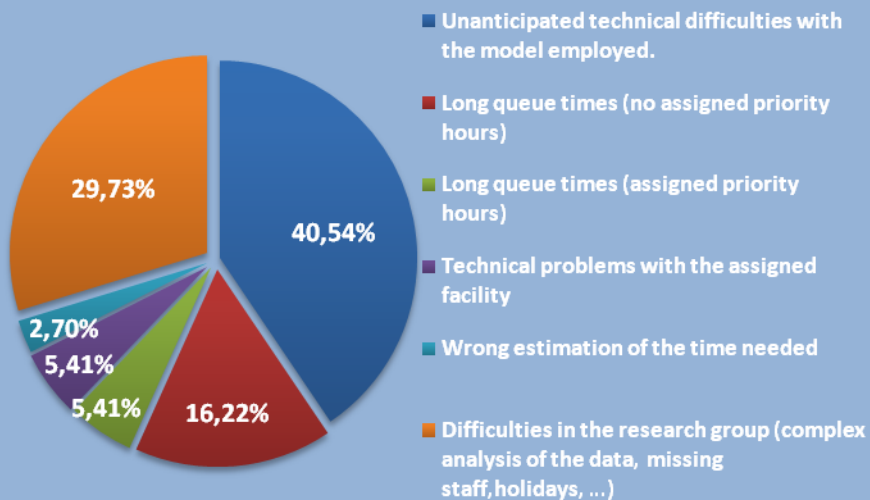


Encuesta RES 2012: Uso de los recursos (II)

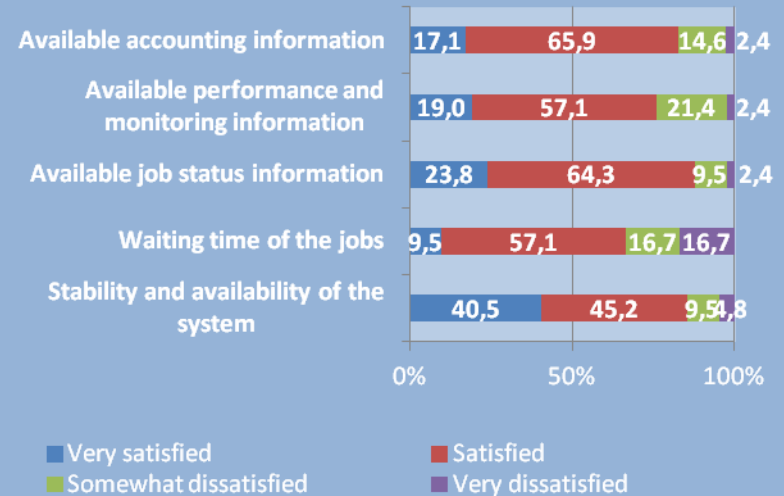
Usage of the computational time awarded



Principal issues related with the not use of all the awarded time

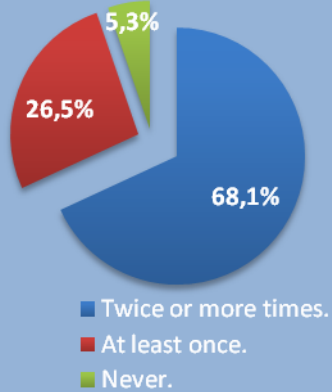


Satisfaction with the system availability and performance data provided

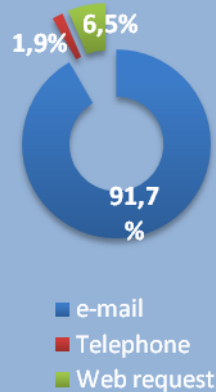


Encuesta RES 2012: Soporte de Usuarios

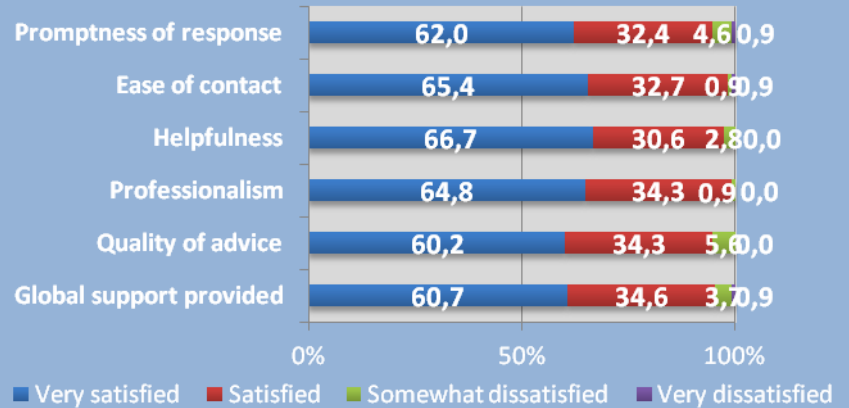
Frequency of contact with the users support group



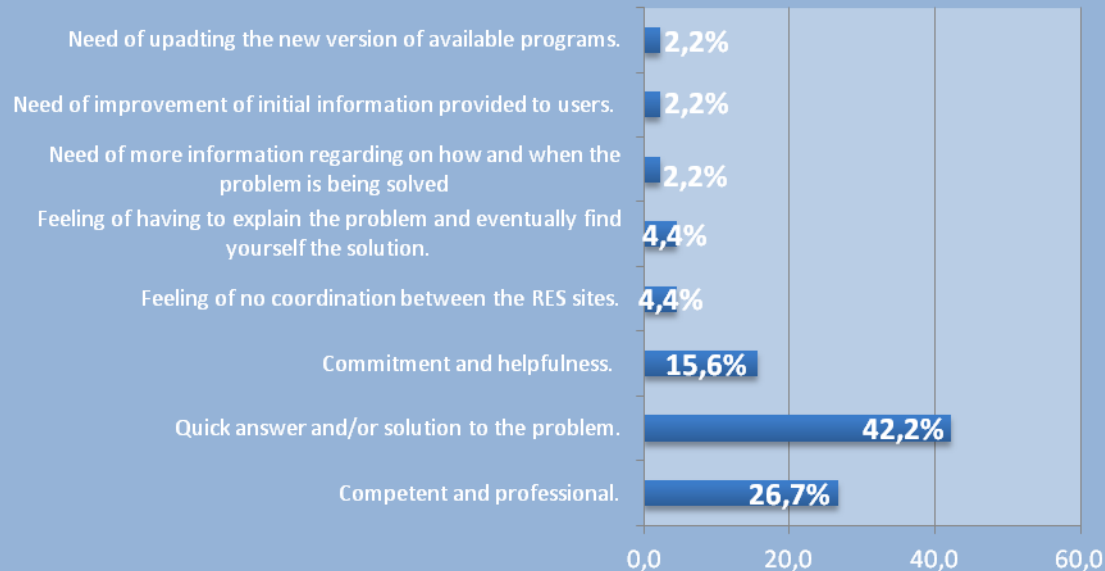
Contact method with the users support group



Satisfaction with the users support service

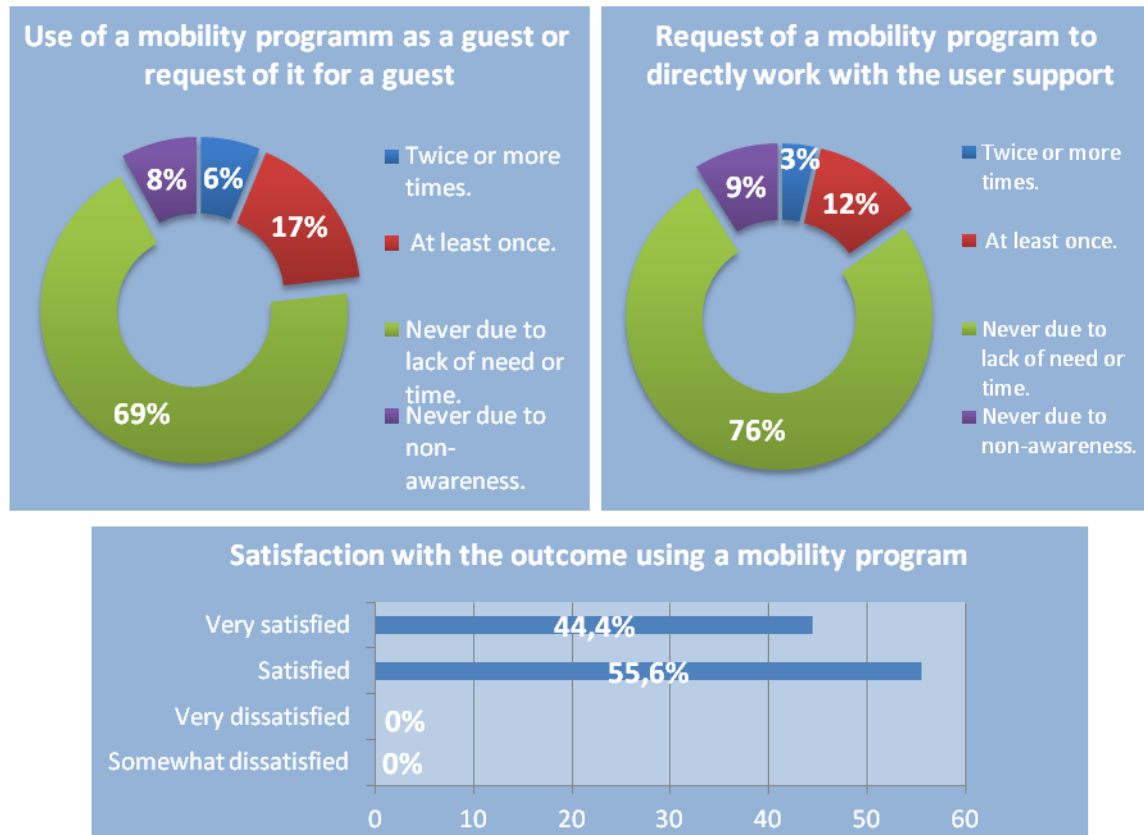


Opinions on the experience with the support provided

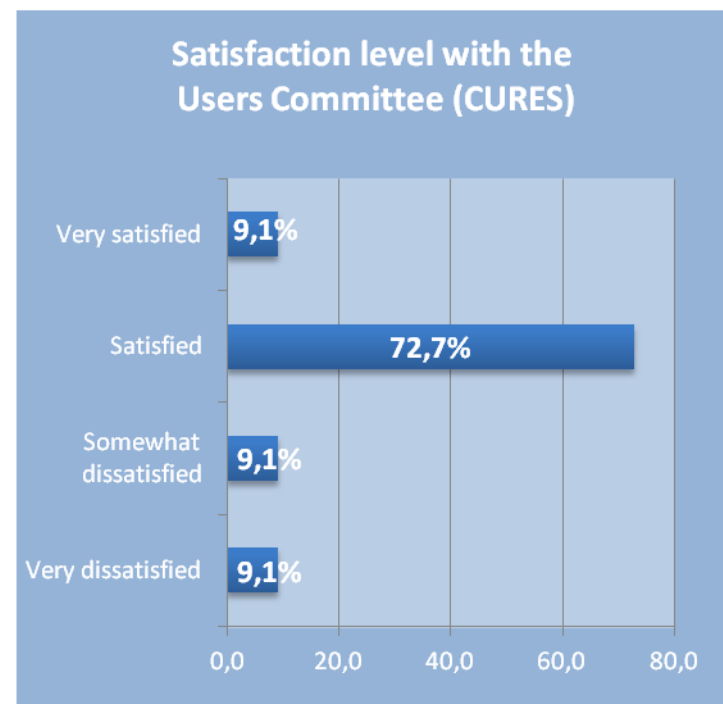
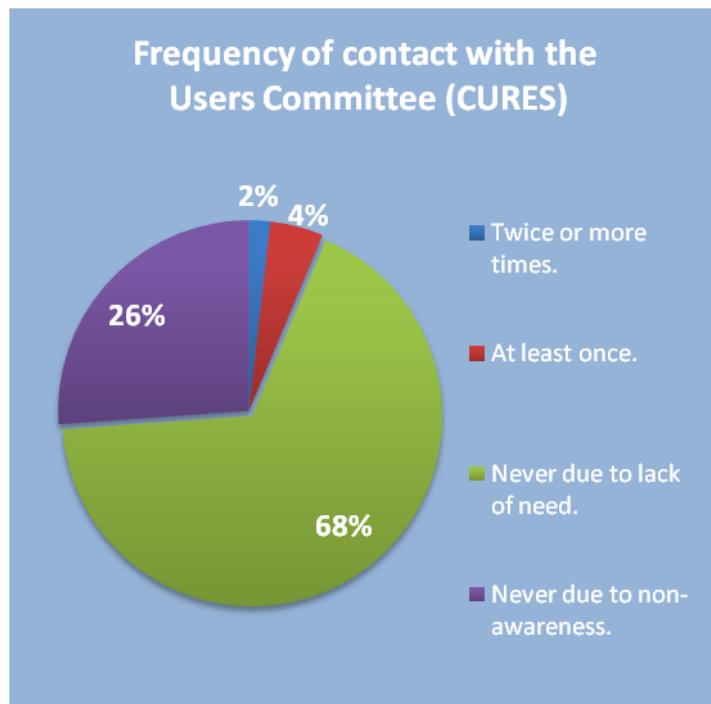


Encuesta RES-2012. Programas de Movilidad

- Movilidad ICTS (Español). Estancias en centros de la RES
- HPC Europa (Comisión Europea). Estancias en centros HPC europeos



Encuesta RES-2012. Contacto con CURES.



Encuesta RES-2012. Sugerencias

- Mejorar la aplicación de solicitud on-line
- Aumentar los periodos de tiempo asignado a seis meses
- Necesidad de más compiladores y updates de las versiones de Linux
- Elaborar un documento de FAQs para usuarios
- Proporcionar información del ordenador asignado antes del acceso (manuales, instrucciones de colas...etc.)
- Incrementar el lapso del tiempo entre la concesión y el acceso
- Mejorar el funcionamiento de CURES
- ...

ESPERAMOS VUESTROS MENSAJES!!!



RED ESPAÑOLA DE
SUPERCOMPUTACIÓN

Muchas gracias por vuestra atención.

Recordad que podéis contactarnos a través de
<http://www.bsc.es/res> o <http://www.res.es>