

# Cantabria Santander Torrelavega

**4 CANTABRIA**  
Sanidad tiene 116.282 dosis para campaña de la gripe, que comienza el día 8



11



**SANTANDER**  
Espacio Joven crea un Club de Idiomas con talleres y cursos en inglés y francés



Ignacio Diego, presidente de Cantabria, atiende las explicaciones sobre el nodo 'Altamira', la segunda mayor supercomputadora de España, perteneciente a la UC. / LUCIO

**UNIVERSIDAD DE CANTABRIA.** EL SUPERCOMPUTADOR 'ALTAMIRA' DE LA UNIVERSIDAD DE CANTABRIA HA MULTIPLICADO POR 20 SU CAPACIDAD ACCEDIENDO A LA CLASIFICACIÓN MUNDIAL 'TOP500', EN EL QUE OCUPA EL PUESTO 358

EL nuevo sistema de supercomputación 'Altamira' de la Universidad de Cantabria (UC), que ha sido presentado este miércoles, entra a formar parte, tras la actualización a la que ha sido sometido, del «top» de los más potentes del mundo, ocupando el puesto 358, y convirtiéndose en el segundo de España, al poder ejecutar unas 80 billones de operaciones por segundo. Con la nueva arquitectura instalada por IBM, se ha conseguido multiplicar por 20, hasta los 80 Teraflops, la potencia de cálculo que tenía hasta ahora y rebajar a la mitad el consumo de esta herramienta, pasando a ocupar el puesto 36 a nivel mundial en eficiencia. Este sistema de supercomputación, del que goza la UC desde 2007 y que ha

## El supercomputador 'Altamira', el segundo más potente de España

El rector de la UC, José Carlos Gómez Sal, y el presidente Ignacio Diego, destacan las posibilidades que abre esta ampliación del supercomputador

sidio actualizado, puede ser usado tanto en investigación –simulación y análisis de datos en multitud de

materias– como en el desarrollo de nuevos productos, análisis financiero o predicción meteorológica.

Como hasta ahora, este sistema seguirá formando de la Red Española de Supercomputación, junto a otros

siete nodos que hay repartidos por el país, si bien ahora la Universidad de Cantabria (UC) podrá usar el 80 por ciento de su potencia y no el 20 como hasta el momento.

Así lo ha anunciado en la presentación del nuevo sistema el rector de la UC, José Carlos Gómez Sal, quien ha explicado que hasta ahora el reparto del uso era un 80% para la Red Española de Supercomputación y el resto por la Universidad de Cantabria. En la presentación, que ha tenido lugar en el Instituto de Física de Cantabria (IFCA), dependiente de la UC, Gómez Sal se ha mostrado «convencido» que desde la institución académica serán «capaces» de sacar partido a la nueva potencia. Según ha reconocido, su «mayor deseo» es que la

<b>EURO MILLONES</b>				
Martes, 2 de octubre				
4	16	21	36	42
Estrellas		8	7	
Viernes, 28 de septiembre				
20	23	26	30	33
Estrellas		6	9	

<b>EURO JACKPOT</b>				
Viernes, 28 de septiembre				
5	14	16	34	39
Estrellas		1	6	

<b>El Gordo de la Primitiva</b>				
Domingo, 30 de septiembre				
1	25	26	34	47
Nº clave (reintegro)				
1				

<b>La Primitiva</b>				
Sábado 22			Jueves 27	
16	20	31	2	5
33	34	45	31	42
Complemen.		10	Complemen.	
Reintegro		4	Reintegro	
			11	
			9	

<b>Bono Loto</b>							
Lunes 1		Martes 2		Miércoles 3		Viernes 28	
11	18	27	15	36	38	6	14
32	35	43	40	43	47	24	27
Comple.		8	Comple.		17	Comple.	
Reintegro		9	Reintegro		3	Reintegro	
						44	
						8	
						35	
						1	

# Región Torrelavega Santander Cantabria

13



## TORRELAVEGA

Las obras en las aceras de la Plaza Torina de la capital del Besaya concluirán en mes y medio

19



## REGIÓN

El IV Festival Europeo de la Cerveza 2012 contará con más actuaciones

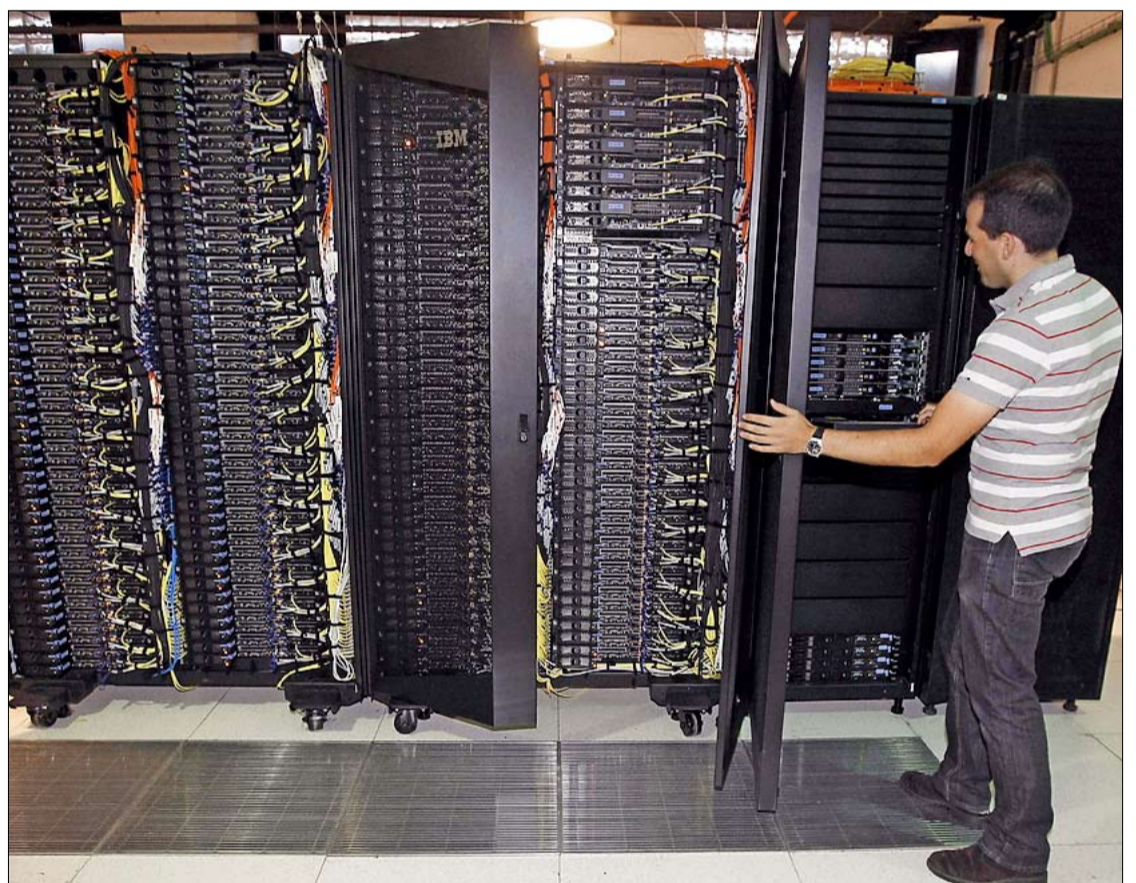
# Diego: «'Altamira' es uno de los pilares tecnológicos cardinales»

El presidente de la comunidad autónoma aboga por invertir en aquellos campos en los que «ya se parte de un nivel de excelencia» como ocurre con el nodo de la Universidad de Cantabria

**I**GNACIO Diego, presidente de Cantabria, tildó ayer de una «gran noticia» para la UC y para Cantabria el poder contar con el nuevo sistema para el Nodo Altamira que, según ha dicho, es «uno de los pilares tecnológicos cardinales» de la comunidad autónoma que muestra el «nivel de especialización» de su universidad. En este sentido, Diego ha abogado por que, en la actual situación de escasez de recursos, se apueste «especialmente» por invertir en aquellos campos en los que «ya se parte de un nivel de excelencia», como, a su juicio, ocurre con este nodo.

En su opinión, con este nuevo sistema se consigue dar «valor añadido», convirtiéndose en un «agente dinamizador de la actividad científica» de la UC, a la que ha felicitado por este equipamiento y ha animado a conseguir que tenga retornos y sirva para generar inducción de economía, algo de lo que se ha mostrado «absolutamente seguro».

En su intervención, Diego ha subrayado el grado de colabora-



Un investigador del Instituto de Física de Cantabria (IFCA) manipula los servidores del Nodo de Supercomputación Altamira de la Universidad de Cantabria. / ESTEBAN COBO

supercomputadora «ayude» a hacer investigación «de primera línea» y que sea un instrumento que «aporte a la sociedad» y que permita a la UC tener «todavía más penetración». Además, ha reconocido las «dificultades enormes» que han existido hasta poder contar con el nuevo sistema y ha señalado que su equipo rectoral «recoge el fruto que plantó» el anterior, el presidido por su antecesor, Federico Gutiérrez Solana, y del que él formaba parte como vicerrector. Aparte de Gómez Sal, a la presentación también el vicerrector de Investigación y Transferencia del Conocimiento de la UC, Ángel Pazos; la concejal de Economía, Hacienda y Educación y Coordinación Universitaria del Ayuntamiento de Santander, Ana González Pescador; el subdirector general de Planificación de Infraestructuras Científicas y Tecnológicas del Ministerio de Economía y Competitividad, José Doncel; el director de Operaciones del Barcelona Supercomputing Center, Sergi Girona y el presidente de Cantabria, Ignacio Diego.

**González-Pescador confía en que el equipo sea una «aportación de futuro»**

**Sergi Girona opina que la actualización del nodo «va a dar muy buen servicio»**

ción entre el Gobierno regional y la UC «por encima» de las «diferencias» y «roces» que surgen fruto de la «limitación de recursos», que —ha dicho— se resuelven «amistosamente». Por su parte, el subdirector general de Planificación

de Infraestructuras Científicas y Tecnológicas del Ministerio de Economía y Competitividad, José Doncel, ha opinado que el nuevo nodo «consolida una brillante trayectoria del IFCA», dependiente de la UC.

Ha subrayado que, con este nuevo nodo, el IFCA y Cantabria se colocan «en un lugar muy destacado en las infraestructuras de supercomputación de España» y ha hecho un llamamiento a continuar «con más intensidad» la «estrecha colaboración» con el resto de las que hay en el país.

En este sentido, ha subrayado la importancia de, en el momento actual, establecer «sinergias» entre todas las infraestructuras de supercomputación de España

para intentar conseguir mayores retornos a la sociedad y ha animado a promover una mayor participación del sector privado en estas infraestructuras.

**UN «BÓLIDO» EFICIENTE.** En el acto, la concejal de Coordinación Universitaria de Santander, Ana González-Pescador, ha confiado en que este equipamiento debe ser «una aportación de futuro» para las próximas generaciones y «una herramienta útil hoy». Además, ha asegurado que el nuevo sistema de supercomputación Altamira es un «bólide» que, además, es «muy eficaz» desde el punto de vista de la eficiencia energética.

A juicio del vicerrector de Investigación, la «puesta de largo» del

Nodo, que ha contado con financiación del Campus de Excelencia Internacional, es un «hito muy importante» para la Universidad de Cantabria pues se coloca en una «posición mucho más fuerte» dentro de las ofertas de supercomputación que hay en España.

Ha destacado que este equipamiento tiene una «posibilidades muy amplias de utilización» en todos los campos, tanto del sector público como del privado. Por su parte, el director de Operaciones del Barcelona Supercomputing Center, Sergi Girona, ha opinado que la actualización a la que ha sido sometida el Nodo 'Altamira' «va a dar muy buen servicio» a los investigadores de Cantabria y, en general, de España.

<b>ONCE</b>		Miércoles, 3	83.602	serie	---
Meses de octubre y septiembre					
Martes, 2	77.607	serie	---	Viernes, 28	82.905 serie 016
Lunes, 1	15.543	serie	---	Jueves, 27	26.919 serie ---
Domingo, 30	90.413	serie	009	Miércoles, 26	35.611 serie ---
Sábado, 29	78.267	serie	018	Martes, 25	90.349 serie ---

<b>739</b>	
Jueves, 27 de septiembre	Domingo, 30 de septiembre
04 05 20 23	1 3 8 18
25 32 35	19 22 28
Reintegro 0	Reintegro 6

<b>Super Once</b>	
1 6 8 15 16	18 19 23 30 33
34 41 42 45 54	55 57 59 70 78

<b>Lotería Nacional</b>	
Jueves, 27 de septiembre	Sábado, 22 de septiembre
1º premio 72.096	1º premio 38.903
2º premio 83.192	2º premio 66.729
Reintegros 6 2 9	Reintegros 3 0 5