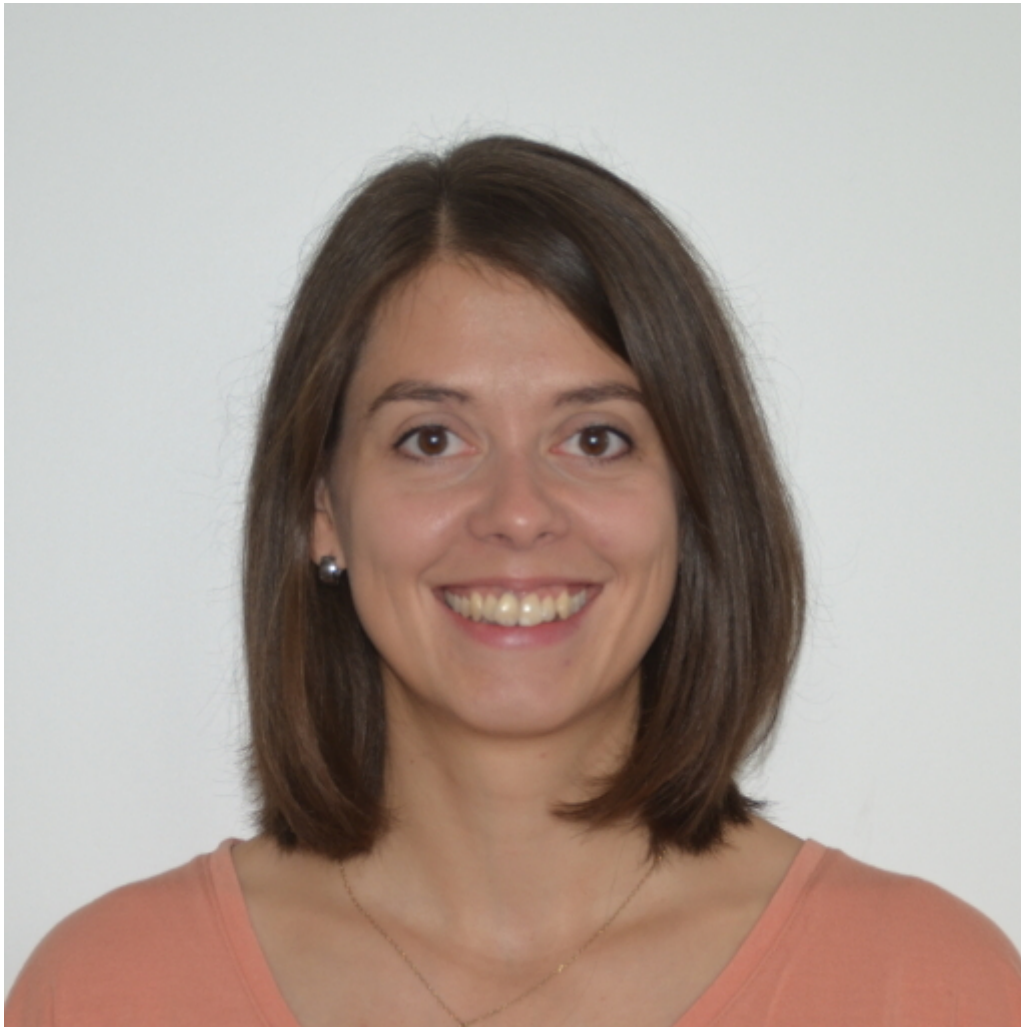


[Inici](#) > Una científica del BSC rep una beca per establir el seu propi grup de recerca a Alemanya

[Una científica del BSC rep una beca per establir el seu propi grup de recerca a Alemanya](#)

Martina Klose, del departament de Ciències de la Terra, rebrà 1,8 milions d'euros durant sis anys per al seu programa d'investigació en el Karlsruhe Institute of Technology (KIT)



Martina Klose, investigadora al departament de Ciències de la Terra, ha estat reconeguda amb una beca Helmholtz Young Investigator Group, que [finança](#) la Helmholtz Association of German Research Center. En total, Klose rebrà 1,8 milions d'euros durant sis anys per crear el seu grup de recerca independent en el [Karlsruhe Institute of Technology](#) (KIT) - Institute of Meteorology and Climate Research.

El projecte de recerca que Martina Klose empenirà en el KIT, sota el títol "Un gran desconegut en l'impacte climàtic de l'aerosol atmosfèric: pols mineral de sòl", té com a objectiu reduir la incertesa en l'estimació de l'impacte climàtic de la pols mineral de sòl. Per estimar millor l'impacte de la pols, l'equip es centrarà en les fonts i els processos de la pols, en particular en les emissions i les interaccions amb els núvols. Un dels enfocaments d'aquesta investigació seran les partícules de pols gegants, que fins a la data plantegen molts interrogants a la comunitat científica.

Martina Klose mantindrà una estreta col·laboració amb el grup de [Composició Atmosfèrica](#) del BSC, liderat per Carlos Pérez García-Pando i Oriol Jorba. Per exemple, el programa d'investigació de Klose inclourà mesuraments de camp conjunts amb el projecte Fragment, de Pérez García-Pando, que va aconseguir una ERC Consolidator Grant en 2018.

"Estic encantada de crear i desenvolupar el meu propi grup de recerca en el KIT i molt agraïda, tant a l'KIT com a la Helmholtz Association, per oferir-me aquesta oportunitat. A el mateix temps, crec que és enormement positiu comptar amb l'estreta col·laboració dels meus companys del BSC en aquesta nova etapa professional", afirma Klose, que començarà al KIT al novembre.

Klose es va incorporar al grup de Composició Atmosfèrica a el departament de Ciències de la Terra del BSC al novembre de 2017, després de rebre una beca postdoctoral [Beatriu de Pinós](#). Poc temps després, va aconseguir una beca [Marie-Skłodowska-Curie](#), que va començar al novembre de 2018.

El [programa Helmholtz Young Investigator Groups](#) està dirigit a científics joves que han completat la seva postgrau entre dos i sis anys enrere. Els permet crear el seu propi grup de recerca i guanyar independència científica.

Barcelona Supercomputing Center - Centro Nacional de Supercomputación

Source URL (retrieved on 26 set 2024 - 15:28): <https://www.bsc.es/ca/noticies/noticies-del-bsc/una-cient%C3%ADfica-del-bsc-rep-una-beca-establir-el-seu-propi-grup-de-recerca-alemanya>